

Сопровождаемый электрический штабелёр



Модели:
CDDR10
CDDR12
CDDR15



Conforms to EN ISO3691-1
EN1175-1
EN16307-1
Based on Directive 2006/42/EC
Conform to EN Standard 12895
Based on directive: 2014/30/EU (EMC)

**Сопровождаемый
электрический штабелёр
позволяет эффективно
выполнять задачи по подъёму
грузов на небольшую высоту
и перемещению их на короткие
дистанции**

**Hot
Sale**

AC



* фото модели CDDR15-II
со свободным подъёмом

Преимущества: (CDDR15-I/CDDR15-II)

КОНСТРУКЦИЯ И БЕЗОПАСНОСТЬ:

- Современная система управления переменного тока.
- Multifunctional display with battery charge indicator and hourmeter.
- System of emergency power disconnection.
- System of regenerative braking.
- Built-in protective valve for protection against overload.
- Smooth speed regulation.
- Disconnection of the engine at maximum lifting height.
- Moisture- and dust-protected execution of the electric motor drive of the drive wheel.
- Vertical position of the travel motor ensures a small turning radius.

ОБСЛУЖИВАНИЕ:

- Application of CAN-bus technology facilitates maintenance and ensures high reliability.
- Variable frequency control system with brushless electric motor.
- Automatic speed reduction system with regenerative braking.
- Convenient side replacement of the accumulator battery with roller bearings.

ОПТИМАЛЬНЫЙ ДИЗАЙН:

- High stability due to low center of gravity.
- Drive construction of the drive wheel ensures easy access for maintenance and small turning radius. High reliability of the drive and electromagnetic brake due to moisture- and dust-protected construction.
- Mast and frame are disassembled and can be replaced.
- Free travel mast system allows working in rooms with low ceilings (pallet truck with lifting height 3m can pass through door openings 2m).



CDDR15-III мачта



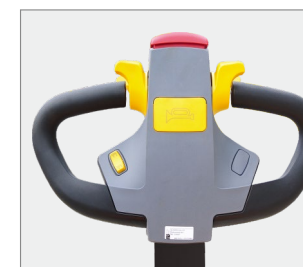
Привод ведущего колеса



Опция: система
двойного подъёма



Рукоятка RUYI
(стандартная для CDDR-III)



Антивандаальная рукоятка
Frei с одной кнопкой
подъёма (опция)



Рукоятка европейского
образца с большими кнопками
(пропорциональный подъём -
опция для CDDR15-I)

Сопровождаемый электрический штабелёр

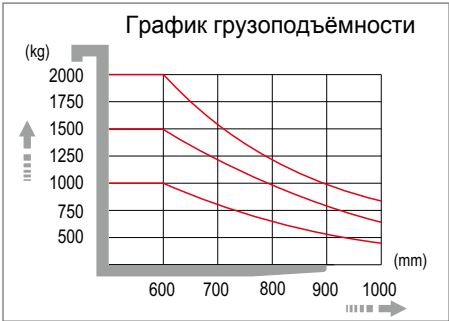
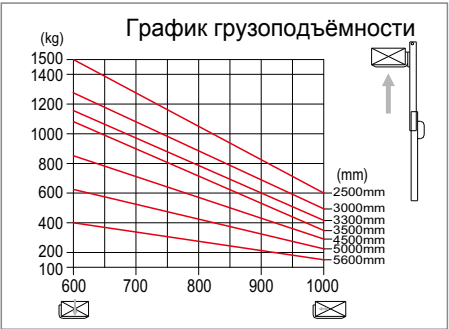


* на фото модель CDDR15-III с
мачтой без свободного подъёма

Модель	Описание
CDDR15- I	Макс. комплектация с пропорц. клапаном
CDDR15- II	Стандартная комплектация
CDDR15- III	Версия для лёгкого режима работы
CDDR10- III/12- III	Эконом версия (двигатель постоянного тока)

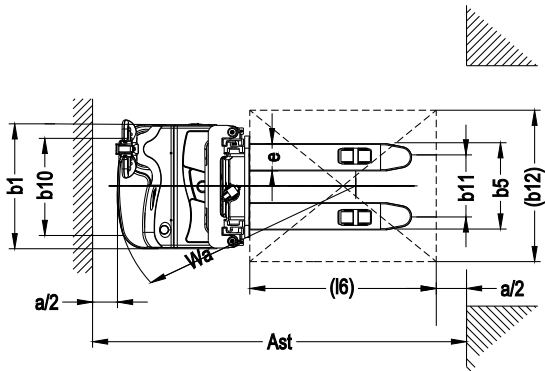
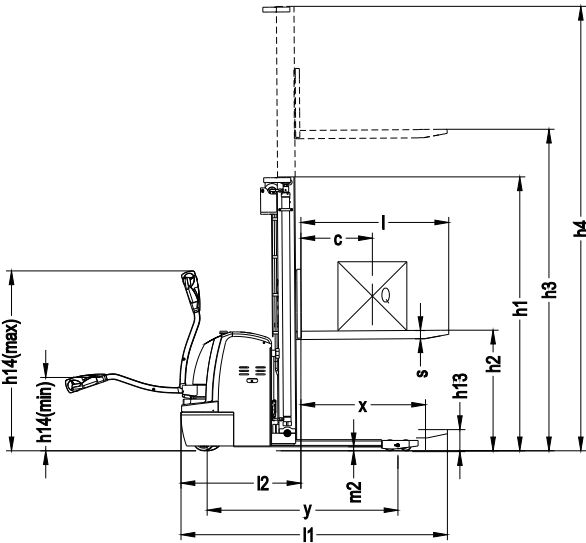
Опции для CDDR10-III/CDDR12-III :

- 1) двигатель переменного тока
- 2) контроллер CURTIS
- 3) Антивандальная рукоятка (FREI)



		1KG=2.205LB		1INCH=25.40MM			
Модель		CDDR15- I	CDDR15- II	CDDR10- III	CDDR12- III	CDDR15- III	CDDR15- III
Грузоподъёмность	Q(kg)	1500	1500	1000	1200	1500	1500
Центр загрузки	c(mm)	600	600	500	500	600	600
Расст-ние от центра вед. оси до спинки вил	x(mm)	697	697	697	697	697	667
Высота вил в опущенном состоянии	h ₁₃ (mm)	90	90	90	90	90	90
Размер колёс (перед)	mm	φ 250x70	φ 250x70	φ 250 × 70	φ 250 × 70	φ 250 × 70	φ 250 × 70
Размер колёс (зад)	mm	φ 80x84	φ 80x84	φ 80 × 70	φ 80 × 70	φ 80 × 70	φ 80 × 70
Размер дополнительных колёс	mm	φ 150x60	φ 150x60	φ 150 × 60	φ 150 × 60	φ 150 × 60	φ 150 × 60
Колёсная формула (X - ведущее колесо)		1x+1/4	1x+1/4	1x+1/4	1x+1/4	1x+1/4	1x+1/4
Высота мачты в сложенном состоянии	h ₁ (mm)	1735/1985/2135/2235/2050/2210/2410	1735/1985/2135/2235/2050/2210/2410	2087/1837/2087/2237		2054/2214/2414	
Свободный ход (опция2500~3500mm)	h ₂ (mm)	1300/1550/1700/1800/1570/1740/1940	1300/1550/1700/1800/1570/1740/1940	~		1570/1740/1940	
Макс. высота подъёма	h ₃ (mm)	2500/3000/3300/3500/4500/5000/5600	2500/3000/3300/3500/4500/5000/5600	1600/2500/3000/3300		4500/5000/5600	
Высота мачты в выдвинутом состоянии	h ₄ (mm)	2955/3455/3755/3955/5030/5510/6110	2955/3455/3755/3955/5030/5510/6110	2087/3087/3587/3887		5030/5510/6110	
Высота рукоятки (мин/ макс)	h ₅ (mm)	670/1300	670/1300	670/1300	670/1300	670/1300	670/1300
Общая длина	l ₁ (mm)	1950	1950	1965	1965	2045	1975/2055
Длина от спинки до конца вил	l ₂ (mm)	878	878	792	792	878	905
Общая ширина	b ₁ (mm)	820	820	820	820	820	820
Размеры вил	s/e/l(mm)	60/180/1070(1150)	60/180/1070(1150)	60/170/1070(1150)	60/170/1070(1150)	60/170/1070(1150)	60/180/1070(1150)
Ширина по вилам	b ₂ (mm)	570/695	570/695	570/695	570/695	570/695	570/695
AST (для паллет 800x1200)	A _{st} (mm)	2420	2420	2370	2370	2450	2450
Радиус разворота	W ₁ (mm)	1575	1575	1525	1525	1605	1575
Скорость движения (с грузом / без груза)	Km/h	5.8/6	5.8/6	5.3/5.6	5.3/5.6	5.8/6	5.8/6
Скорость подъёма (с грузом / без груза)	m/s	0-0.16/0-0.24	0.11/0.16	0.11/0.17	0.10/0.16	0.09/0.16	0.09/0.16
Скорость опускания (с грузом / без груза)	m/s	0-0.39/0-0.26	0.14/0.19	0.15/0.16	0.15/0.16	0.15/0.16	0.15/0.16
Напряжение/ёмкость АКБ (двухсек. мачта)	V/Ah	24/300	24/240	24/120	24/120	24/200	24/200
Вес батареи	kg	260	220	90	90	160	160
Размеры батареи (Д/Ш/В)	mm	675x248x545	625x248x500	753x178x240	753x178x240	800x254x320	800x254x320
Вес с батареей	kg	1190/1240/1250/1340/1420/1450/1580	1140/1190/1200/1290/1370/1400/1530	730/750/770/795	750/770/790/815	760/810/835/860	1185/1205/1225

* Опция: Lithium battery 225AH (Charger 24V/100A)



ИСТК
ОФИЦИАЛЬНЫЙ ДИЛЕР
8 800 555 21 12
www.istk-f.ru