

Ричтрак с ножничным выдвиганием DOUBLE DEEP



Модель CQDH20C

Высота подъёма до **11 000 mm**

AC EPS

Преимущества:

БЕЗОПАСНОСТЬ И ПРОИЗВОДИТЕЛЬНОСТЬ

- Мощный двигатель хода переменного тока не требует обслуживания. Высокие скоростные характеристики разгона
- Сервопривод EPS в стандарте, позволяет с лёгкостью управлять рулевым колесом
- Два типа настроек позволяют управлять скоростью подъёма и опускания
- Низкий центр тяжести, превосходная стабильность
- Малый радиус поворота обеспечивает высокую производительность
- Одновременная регулировка скорости подъёма и движения
- Система амортизаторов значительно снижает шум при работе
- Продуманная конструкция мачты даёт хороший обзор
- Свободный ход мачты позволяет работать в ограниченном пространстве
- Европейский пропорциональный гидравлический клапан, регулируемая скорость подъёма/опускания
- Многофункциональный дисплей: статус батареи, счётчик мото/часов, код ошибки и т.д.
- Выдвижение двойных ножиц на 1000 мм
- Мачта закреплена на раме. При выдвижении вил вперёд, мачта выступает в роли балансира
- Продвинутая 36-ти вольтовая электросистема управления - меньший ток обеспечивает повышенную надёжность аккумуляторной системы
- Высокая скорость подъёма и опускания вил

КОНСТРУКЦИЯ

- Боковая замена батареи - удобство смены и обслуживания
- Технология CANbus упрощает электросхему, делая её четкой и упорядоченной. Это повышает надёжность и ремонтпригодность
- Возможность демонтажа мачты



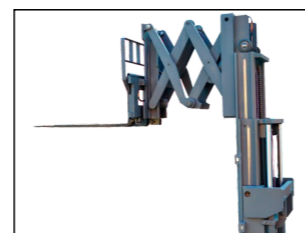
Управление джойстиком
Эргономичный джойстик, предназначен для плавного и точного управления множеством функций



Электроусилитель руля
Рулевое управление с электроусилителем в стандартной комплектации с интеллектуальным рулевым колесом обеспечивает лёгкое и комфортное управление



Контроллер и дисплей Curtis
36-вольтовая система управления CURTIS AC обеспечивает надёжность аккумуляторной системы. Многофункциональный дисплей для отображения полной информации о работе машины



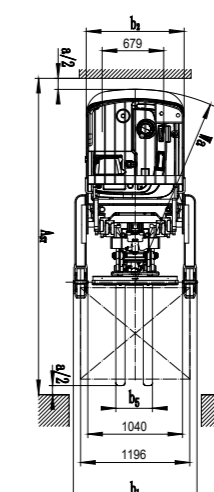
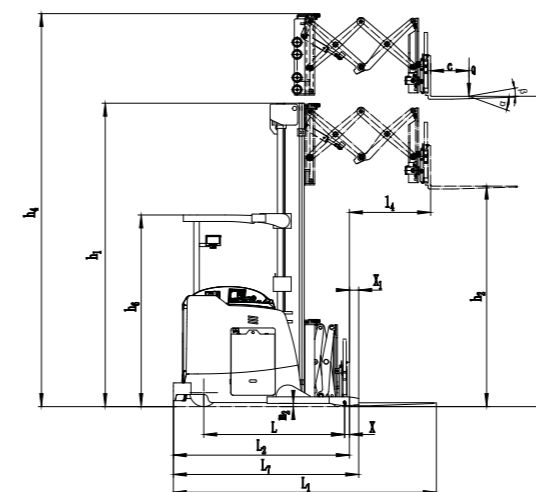
Мачта из толстой стали
Мачта большого размера (тип "C") импортирована из Германии. В сочетании с продуманной конструкцией обеспечивает высокую производительность и превосходную надёжность



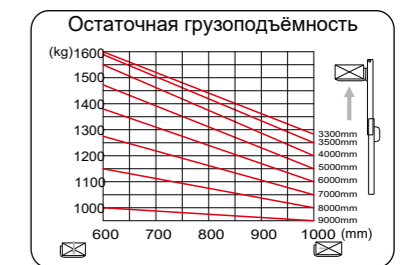
| Модель | CQDH20C (двойные ножицы) | |
|---|-------------------------------------|-----------------------------|
| Тип двигателя | | электро |
| Номинальная грузоподъёмность | Q(kg) | 1600 |
| Центр загрузки | c(mm) | 600 |
| Расстояние от оси колеса до спинки вил | x(mm) | 63 |
| Размеры колёс, передние | mm | 343x140+160x60x2 |
| Размеры колёс, задние | mm | 125x82x4 |
| Колёсная формула передние / задние (x=ведущее) | | 1x+2/4 |
| Мачта/вилы, наклон вперёд/назад | Grad | 2/5 |
| Высота мачты в сложенном состоянии (строительная высота) | h ₁ (mm) | 2365/2763/2933/3743 |
| Свободный ход | h ₂ (mm) | 1225/1720/1890/2756 |
| Высота подъёма вил | h ₃ (mm) | 4500/6000/6500/9000 |
| Высота мачты (габарит) в максимально выдвинутом положении | h ₄ (mm) | 5604/7104/7604/10104 |
| Высота по кабине | h ₅ (mm) | 2362 |
| Общая ширина | b ₁ /b ₂ (mm) | 1352/1070 |
| Общая длина | l ₁ (mm) | 3250 |
| Длина до спинки вил | l ₂ (mm) | 2180 |
| Длина до кончика опорной лапы | l ₃ (mm) | 2286 |
| Размер вил | s/e/l(mm) | 40x100x1070 |
| Выдвижение ножиц | l ₄ (mm) | 1000 |
| Ширина по вилам (внешний габарит) | b ₃ (mm) | 200-920 |
| Клиренс колёсной базы | m ₂ (mm) | 40 |
| Ширина рабочего коридора, с паллетами 1000x1200 поперёк | A ₁ (mm) | 3609 |
| Ширина рабочего коридора, с паллетами 800x1200 вдоль | A ₂ (mm) | 3667 |
| Радиус поворота | W ₁ (mm) | 2145 |
| Скорость движения с грузом / без груза | Km/h | 10.5/11 |
| Скорость подъёма вил с грузом/без груза | m/s | 0.29/0.29 |
| Скорость опускания вил с грузом/без груза | m/s | 0.45/0.45 |
| Напряжение и ёмкость батареи | V/Ah | (36/700)/(36/700)/(36/1000) |
| Вес батареи | kg | 1200 |
| Размеры батареи (ДхШхВ) | mm | 978x537x765 |
| Сервисный вес (с батареями) | kg | 5800 |

*Опция: одинарные ножицы

РАЗМЕРЫ



Соответствует
EN ISO3691-1
EN 1175-1
EN 16307-1
EN 12100-1
EN 12053-2001
EN 13059-2002



CQDH20C (двойные вилы)