



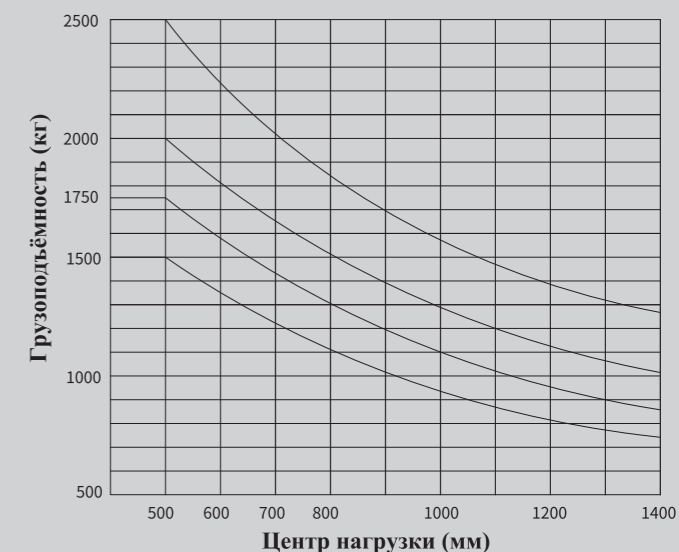
## Технические характеристики

Технические характеристики	1	Производитель		TEU					TEU					
	2	Модель		FB15	FB16	FB18	FB20	FB25	FB30	FB35	FB40			
	3	Грузоподъемность		кг	1500	1600	1750	2000	2500	3000	3500	4000		
	4	Центр нагрузки		мм	500					500				
	5	Двигатель		Аккумулятор					Аккумулятор					
	6	Положение оператора		Водительское сиденье					Водительское сиденье					
	7	Тип шины	Спереди/сзади	Пневматический/Пневматический					Пневматический/Литой					
	8	Колёса	Спереди/сзади	2X/2					2X/2					
Габариты	9	Максимальная высота подъёма		мм	3000					3000				
	10	Свободный подъем		мм	155			160	160	165				
	11	Размер вил	Д × Ш × Т	мм	920X100X35			1070 × 122 × 40		1070X125X45	1070X125X50	1070X150X50		
	12	Угол наклона	Вперёд/назад	град.	6/12			6/12						
	13	Общая длина (без учёта длины вил)		мм	1961	2061	2245	2285	2510	2550	2775			
	14	Общая ширина		мм	1070			1150	1150	1225		1380		
	15	Высота мачты в сложенном состоянии		мм	1995					2075		2150		
	16	Высота мачты в выдвинутом состоянии (с защ. решёткой)		мм	4030					4250				
	17	Высота по верхнему ограждению		мм	2100			2145	2145	2190		2425		
	18	Радиус поворота (снаружи)		мм	1780	1880	1980	2000	2140	4280	2500			
19	Расстояние от центра передней оси до спинки вил		мм	381			445	445	480	485				
20	Ширина прохода при штабелировании под прямым углом		мм	2155	2255	2425	2445	2620	2665	2985				
Производительность	21	Скорость	Движения	С грузом	км/ч	14			13.5			13	12	
				Без груза	км/ч	16			15	14.5	15	14.5	14	
	22	Подъёма	С грузом	мм/с	350			240			220			
			Без груза	мм/с	530			450			220			
23	Максимальный преодолеваемый уклон	Полная загрузка	%	15			12.5							
Вес	24	Вес (со стандартным аккумулятором)		кг	2690	2790	2990	3440	3820	4660	5190	5400		
	25	Распределение веса	с АКБ	С грузом	кг	3635	3815	4115	4565	5425	6770	7480	7880	
				Без груза	кг	555	575	625	875	895	890	1210	1520	
	26		без АКБ	С грузом	кг	1110	1150	1235	1445	1425	1885	2000	2130	
Без груза				кг	1580	1640	1755	1995	2395	2775	3190	3270		
Шасси и колёса	27	Количество	Спереди/сзади	2/2										
	28		Размер	Передние	6.00-9-10-10PR				28X9-15-12PR		250-15-16PR			
		Задние		16X6-8-10PR				18x7-8-14PR		200/50-10				
	29	Колесная база		мм	1250	1350	1600			1800				
	30	Ширина колеи		мм	910/920				1000/950		1140/950			
	31	Дорожный просвет	Под мачтой	мм	105				140					
По центру колёсной базы			мм	95				120		130				
32	Тормозная система	Рабочий тормоз	Гидравлическая педаль ножного управления				Гидравлическая педаль ножного управления							
		Стояночный тормоз	Механический ручной				Механический ручной							
Привод	34	Аккумулятор		Напряжение / Ёмкость	В-АЧ/5 часов	48V-400	48V-450	48V-450	48V-565	72V-480	72V-560	80V-550		
				Вес (с аккумуляторным отсеком)	Кг	735	795	795	945	1220	1290	1430		
	35	Электродвигатели		АС Тяговый двигатель	КВт	3,95 (8)			11	11	16.6			
				АС Двигатель подъёма	КВт	8.0			13	13	13,5	13,5		
36	Тип управления		Тяговый АС; Подъёма АС					Тяговый АС; Подъёма АС						
37	Давление в гидравлической системе		кг/см2	145			175							

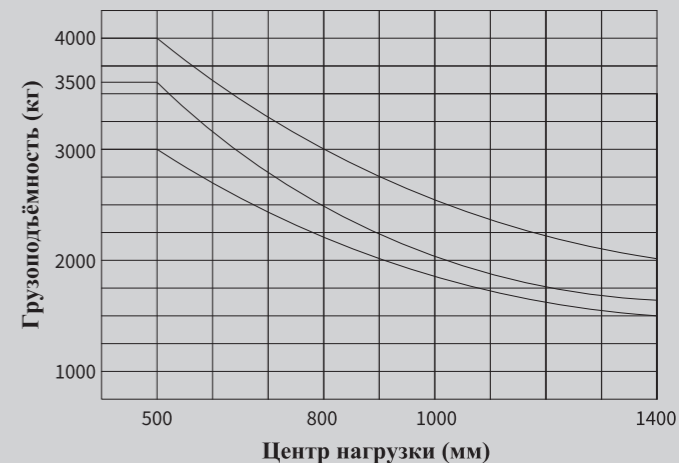
\*Продукты TEU и их технические характеристики меняются без предварительного уведомления

## График изменения грузоподъёмности

FB15/FB18/FB20/FB25



FB30/FB35/FB40



## Стандартная комплектация

- Современные АС контроллеры
- Усилитель рулевого управления
- Рекуперативное торможение
- Мачта с широким обзором
- Функция блокировки передвижения

Модель	Размер аккумуляторного отсека (Д × Ш × В мм)	Вес аккумулятора (кг)
FB15\16	600X980X495	695-875
FB18	700X980X495	745-925
FB20	780X1030X495	790-1100
FB25	780X1030X495	870-1100
FB30	895X1080X495	1130-1290
FB35	990X1080X495	1130-1290
FB40	1180X1080X495	130-1450

## Дополнительные опции

- Шины: двойные шины, а так же шины суперэластик
- Мачта: 2 секционная со свободным ходом (VFM), 3 секционная со свободным ходом (VFHM)
- Навесное оборудование: Боковое смещение каретки, позиционер, расширитель каретки, рулонный захват, киповый захват, ротор и многое другое